



AMEXpo

**LOCATION DE MOBILIER**

Catalogue

Furniture rental

# EDITO

En 2022, AMEXPO a aménagé plusieurs congrès et évènements dans la région PACA.



Forts de nos engagements et afin de poursuivre notre politique de gestion durable, locale et respectueuse de l'environnement, nous avons choisi de nous implanter dans la région Provence-Alpes Côte-d'Azur, afin de minimiser notre empreinte carbone. Ainsi, notre entrepôt est installé à Signes et le siège social d'AMEXPO Sud-Est à Marseille. Nous vous proposons une large gamme de mobilier, avec des intemporels du design, des meubles éco-conçus et plus de 500 références pour donner vie à vos univers et évènements.

Agir durablement...

L'engagement depuis toujours de la marque AMEXPO !

Et parce que nous sommes certifiés ISO 20121 et que nous souhaitons participer à un événementiel responsable, c'est :

- 100% de nos déchets qui sont triés
- 100% de nos déchets recyclables qui sont effectivement recyclés
- 100% de nos produits utilisés pour le transport et le stockage du mobilier qui sont éco-conçus et durables.
- 97% de notre mobilier est réparé pour une meilleure durabilité.

Le développement d'AMEXPO est avant tout une histoire collective et inclusive.

C'est pourquoi, après avoir passé 2 ans à AMEXPO Sud-Ouest en tant que chef de projet, j'ai souhaité entreprendre et assurer la responsabilité d'AMEXPO Sud-Est et ainsi me rapprocher de ma Méditerranée familiale. Persuadé que vous vous reconnaîtrez dans notre philosophie, j'ai hâte de vous rencontrer et de pouvoir vous écouter, vous répondre et vous accompagner de manière personnalisée pour vos événements et congrès en PACA.

Alexandre Mozziconacci  
Responsable AMEXPO Sud-Est



Conférence dispositif ERP

# SOMMAIRE

---

PRESENTATION .....	P 2	
EVENEMENT .....	P 4	
NOUVEAUTES .....	P 6	
ASSISES .....	P 10	
TABLES .....	P 28	
COMPTOIRS, BARS ET DESSERTES .....	P 36	
RANGEMENTS .....	P 38	
ACCESSOIRES .....	P 42	
ENSEMBLES .....	P 48	
TEXTILES, DECORATION & COULEURS .....	P 50	
ISO 20121 .....	P 52	
INFOS PRATIQUES .....	P 53	



# > PRESENTATION

Se positionnant comme spécialiste de la location de mobilier corporate, en passant par les congrès jusqu'aux festivals, AMEXPO SUD-EST s'inscrit dans le prolongement d'AMEXPO SUD-OUEST, créée en 2012.

Avec une expérience globale de plus de 15 ans sur le secteur, nous avons créé cette année, notre nouvelle SAS AMEXPO SUD-EST ! Celle-ci est le reflet de notre volonté de nous implanter durablement dans le Sud-Est, en mettant en avant notre positionnement durable et notre offre.

Nos deux sociétés sont en étroite relation et proposent toutes deux un service de qualité sur l'ensemble du Sud de la France.

Forts de leurs stocks respectifs en constante évolution, ainsi que d'une flotte de véhicules adaptée aux besoins de notre clientèle, AMEXPO SUD-EST a pour souhait de vous garantir une prestation de service complète, un catalogue de meubles éco-conçu, ainsi qu'une grande flexibilité.



Entrepôt AMEXPO SUD-EST à Signes



Flotte de véhicules AMEXPO SUD-EST



# > LEGENDES

Ci-dessous, voici les pictos qui vous renseignent sur les spécificités de nos meubles.



Empilable



Pliable



Ajustable en hauteur



Fermant à clé



Utilisable en extérieur



Disponible en grand nombre



Fabriqué dans nos régions



Mobilier éco-conçu



- Les prix sur notre fiche tarif sont indiqués en HT et s'entendent pour une durée comprise entre 1 et 14 jours.



- L'assurance Dommages et Dégradations est obligatoire. Le vol ne sera pris en compte qu'après déclaration auprès des Services de Police.



- La mise en place et la reprise du mobilier sont inclus. Les transports aller et retour sont compris uniquement sur Marseille Métropole (au-delà, nous consulter).



- La « Demande de devis » est téléchargeable directement sur notre site internet : <http://www.amexpo-sudest.fr>



Chargement des véhicules

# > EVENEMENTS

La marque AMEXPO dispose d'une expérience globale de plus de 15 ans sur le secteur, nous prenons en charge tous les besoins liés à l'aménagement et à la décoration de votre évènement : étude, scénarisation, création d'ambiances & conceptualisation des espaces, location du mobilier, transport, mise en place & aménagement, reprise et nettoyage.

Nous étudions avec chaque client les spécificités des lieux et des ambiances pour proposer des prestations adaptées à tous types d'événements professionnels :

- Congrès, séminaires
- Conventions, colloques, conférences
- Foires et expositions,
- Concours et examens
- Espaces VIP, centres de presse
- Festivals, concerts, événements sportifs, tournées
- Inaugurations, lancements de produits, tournage de films ....



GAROROCK - 25 ans



Marinières Party, Palais 2

Nous travaillons sur des événements de toutes tailles et sommes capables de transformer n'importe quel lieu pour qu'il corresponde à votre imaginaire, et dépasse même vos attentes. Transformer un parking en soirée ? Installer un concours ? Aménager un stand unique ? Créer des ambiances : soirée blanche, décoration champêtre, récup', vintage, 100% bois...

Pour AMEXPO SUD-EST, rien n'est impossible !

Depuis l'étude de votre demande en passant par la conceptualisation des ambiances, jusqu'aux plus petits détails, nous ne laissons rien au hasard.

Nous proposons des aménagements uniques, pratiques et des styles qui sauront vous démarquer et assurer votre succès ou celui de votre événement.

Inspirés des grandes tendances déco, la scénarisation & l'aménagement global sont au cœur de notre métier !

Nous mettons à votre disposition un service clientèle et une équipe support, à votre écoute 7j/7, pour prendre en charge vos besoins de dernière minute ou changements durant l'événement.

Nous proposons aussi des solutions « clés en main » pour votre installation et l'aménagement de votre événement. Situés à Signes, mais aussi à Marseille, nous avons privilégié une implantation à proximité des lieux d'événements nous garantissant une grande réactivité d'intervention.



Loges VIP Jumping



# > NOUVEAUTES

## COLLECTION **SCANDINAVE**

Intemporel, raffiné et moderne, le design scandinave est une référence pour nos intérieurs. Une approche élégante et sobre pour sublimer vos événements.

---



Loges artistes Garorock





Lignes graphiques, formes épurées, simplicité des matériaux....

Très plébiscité, notre mobilier scandinave est devenu l'une des gammes favorites de nos clients. Pour s'adapter à vos sollicitations, nous travaillons en achat local et avons renforcé cette offre : nouveaux coloris, nouvelles références et augmentation des volumes... La gamme scandinave est de plus en plus fournie !

Service presse Jumping

Des pièces esthétiques, joyeuses et créatives qui jouent sur la synergie des formes et une palette de coloris doux, au top des tendances actuelles. Une collection design mais confort, qui célèbre la beauté brute des meubles scandinaves. Pour vos événements, créez des espaces ouverts et lumineux, où l'on se sent tout de suite « comme chez soi ».



Stand Seanergy

Pour votre mobilier, optez pour un canapé CAMARSAC, des fauteuils PREFAILLE ou CASSON qui arborent des formes contemporaines aux couleurs simples : blanc, gris, beige, marron, bleu clair. Rajoutez de la couleur et donnez du pep's avec nos nouvelles chaises OLONNE, nos canapés LA HUME jaunes ou avec nos coussins colorés.

Penchez pour une valeur sûre avec nos assises SAUTRON, disponibles en 8 coloris.

Elles s'accorderont avec tous les styles.

Misez sur des pièces en bois, une matière qui apporte sa chaleur et sa singularité à cette tendance, avec nos tables basses PARENTIS ou MORCENX. Accessoirisez avec un porte-manteau L'HERBE pour un style complet. La lumière étant aussi l'un des points fondamentaux de cette tendance, n'hésitez pas à agrémenter vos pièces d'un lampadaire RUFFEC qui soulignera le caractère de votre décoration.

# > NOUVEAUTES

## COLLECTION **VINTAGE**

Inspiré des années 50, le vintage est un incontournable des tendances actuelles.

Toujours dans un style très « rétro-indus », plusieurs nouvelles pièces ont rejoint notre assortiment. Une gamme qui apportera une véritable identité à vos événements.



Collection vintage



World Impact Summit - Recyc' Livre



Pour des espaces cosy et chaleureux, misez sur l'association du moderne et des pièces d'inspiration « récup ».

Concentrez-vous sur des teintes naturelles et des matières comme le bois ou le métal.

Alliez des références esprit récup, tout en contrastant avec quelques couleurs et ajoutez-y quelques luminaires pour un style complet.

L'objectif étant d'insuffler un air vintage « récup » par petites touches...

Associez par exemple, une table haute en bois recyclé OSB TARBES ou un comptoir QUINSAC, avec nos emblématiques tabourets TESTE métal et un lampadaire FOURAS pour une touche plus industrielle.

Pour habiller un mur complet ou présenter vos produits pensez à notre bibliothèque POMEROL réalisée à 100% en caisses de vin, qui rappellera les intérieurs les plus sophistiqués.

Pour vos extérieurs comme vos intérieurs, nos nouvelles pièces en palettes comme nos canapés SAUVETERRE, nos tables LOCRONAN ou PORGE, rappelleront l'esprit vintage tout en s'accordant dans la tendance actuelle bois de récup, plus respectueuse de l'environnement.



World Impact Summit conférence



Dotation stand équipé

## CHAISES CLASSIQUES

Tous nos modèles de chaises sauront donner du style à vos salons et événements.



Seanergy - Dunkerque

### CHAISE SAUTRON

#### DIMENSIONS

Hauteur avec dossier : 81 cm  
Largeur : 46 cm  
Profondeur : 51 cm  
Hauteur d'assise : 45 cm



Inspiration Charles Eames - design chaise DSW.  
Dossier et assise en polypropylène. Piètement en bois de hêtre naturel. Baguettes de soutien en acier laqué noir.



### CHAISE COGNAC

#### DIMENSIONS

Hauteur avec dossier : 90 cm  
Largeur : 47 cm  
Profondeur : 50 cm  
Hauteur d'assise : 45 cm



Inspiration Louis Ghost (Kartell). Chaise médaillon en polycarbonate transparent. Fabrication européenne.



(transparent)

### CHAISE OLLONNE

#### DIMENSIONS

Hauteur avec dossier : 84 cm  
Largeur : 40 cm  
Profondeur : 40 cm  
Hauteur d'assise : 45 cm



Inspiration chaises d'écoliers. Dossier et assise en bois. Armature en métal.



(bois)

### CHAISE PERROS

#### DIMENSIONS

Hauteur avec dossier : 84 cm  
Largeur : 45 cm  
Profondeur : 45 cm  
Hauteur d'assise : 45 cm



Inspiration Fritz Hansen. Dossier et assise en bois. Pieds chromés.



(bois) (wengé)

## CHAISE AUBIN

### DIMENSIONS

Hauteur avec dossier : 84 cm  
Largeur : 45 cm  
Profondeur : 45 cm  
Hauteur d'assise : 45 cm



Inspiration Fritz Hansen.  
Dossier et assise en bois  
Pieds en acier chromés.

Fabrication italienne.

Chaises de dotation.



## CHAISE LIBOURNE

### DIMENSIONS

Hauteur avec dossier : 84 cm  
Largeur : 52 cm  
Profondeur : 49 cm  
Hauteur d'assise : 45 cm



Technopolymère monobloc.

Fabrication Européenne.

Chaises de dotation.



## CHAISE PAU

### DIMENSIONS

Hauteur avec dossier : 84 cm  
Largeur : 44 cm  
Profondeur : 50 cm  
Hauteur d'assise : 45 cm



Inspiration James Irvine.  
Polypropylène monobloc.

Fabrication européenne.

Chaises de dotation.



## CHAISE DIVONNE

### DIMENSIONS

Hauteur avec dossier : 78 cm  
Largeur : 52,5 cm  
Profondeur : 52,5 cm  
Hauteur d'assise : 45 cm



Chaise confortable, simple et moderne.

Polypropylène monobloc.

Fabrication Italienne.





## CHAISES DE JARDIN

Nos chaises inspiration « jardin » : bois, métal, champêtre... s'adapteront à tous vos styles d'évènements extérieurs.



Soirée champêtre

### CHAISE SOLEME

#### DIMENSIONS

Hauteur avec dossier : 80 cm

Largeur : 41 cm

Profondeur : 46 cm

Hauteur d'assise : 45 cm



Chaise en teck massif.



### CHAISE VERTOU

#### DIMENSIONS

Hauteur avec dossier : 80 cm

Largeur : 45 cm

Profondeur : 43 cm

Hauteur d'assise : 45 cm



Inspiration collection 1900/ Fermob.  
Structure en acier laqué.

Fabrication française.



## CHAISE CARNAC

### DIMENSIONS

Hauteur avec dossier : 80 cm  
Largeur : 45 cm  
Profondeur : 43 cm  
Hauteur d'assise : 44 cm



Chaise en aluminium.  
Lattes larges grises/acier epoxy.



## CHAISE FERRET

### DIMENSIONS

Hauteur avec dossier : 80 cm  
Largeur : 52 cm  
Profondeur : 42 cm  
Hauteur assise : 45 cm



Inspiration Fermob.  
Chaise en bois et métal.  
Lattes blanches.



## FAUTEUIL BERGERAC

### DIMENSIONS

Hauteur avec dossier : 80 cm  
Largeur : 66 cm  
Profondeur : 55 cm  
Hauteur d'assise : 45 cm

Polypropylène monobloc.  
Inspiration Philippe STARCK.



## CHAISES ACCUEIL, CONFERENCES ET SPECTACLES

Plus confortables que des chaises coques, nos modèles Conférences & Spectacles sont en accord avec les normes en vigueur des ERP (Etablissements Recevant du Public).



Colloque

## CHAISE HOTESSE PLESSIS 2 HAUTEURS D'ASSISE

### DIMENSIONS

Hauteur avec dossier : 110 à 135 cm

Largeur : 50 cm

Profondeur : 60 cm

Hauteur d'assise : 45 à 82 cm



Chaise en tissu noir.  
Accueil & bureau.  
Dossier ergonomique.  
Sur roulettes autobloquantes.  
Réglable en hauteur.

## FAUTEUIL GUERANDE

### DIMENSIONS

Hauteur avec dossier : 71 cm

Largeur : 50 cm

Profondeur : 49 cm

Hauteur d'assise : 48 cm



Fauteuil simili cuir noir.  
Accueil & bureau.  
Dossier confortable avec accoudoirs.  
Hauteur non réglable.



## CHAISE REDON

### DIMENSIONS

Hauteur avec dossier : 86 cm  
Largeur : 50 cm  
Profondeur : 55 cm  
Hauteur d'assise : 45 cm

Tablette :  
Largeur : 32 cm  
Profondeur : 20 cm



Chaise en tissu rouge et structure acier laqué noir.  
Classée au feu M1.

Option : Tablette PVC noir  
**Chaise VITRE.**

Dispositif anti-panique ERP.  
Barres au sol et crochets de liaison.



## CHAISE TOURS

### DIMENSIONS

Hauteur avec dossier : 84 cm  
Largeur : 53 cm  
Profondeur : 55 cm  
Hauteur d'assise : 45 cm

Tablette :  
Largeur : 32 cm  
Profondeur : 23 cm



Chaise en PVC noir.  
Structure acier laqué.

Option : Tablette PVC noir  
**Chaise BIARRITZ.**

Dispositif anti-panique ERP.  
Barres au sol et crochets de liaison.



## CHAISE CHOLET

### DIMENSIONS

Hauteur avec dossier : 84 cm  
Largeur : 53 cm  
Profondeur : 55 cm  
Hauteur d'assise : 45 cm

Tablette :  
Largeur : 32 cm  
Profondeur : 23 cm



Chaise en tissu noir.  
Structure acier laqué.

Option : Tablette PVC noir  
**Chaise ANGOULÊME.**

Dispositif anti-panique ERP.  
Barres au sol et crochets de liaison.



## TABOURETS HAUTS

Idéal pour les réceptions, buffets et cocktails. A associer avec nos tables hautes et mange-debout.



Espace lounge

### TABOURET DOSSIER FINISTERE

#### DIMENSIONS

Hauteur avec dossier :  
102 cm  
Largeur : 60 cm  
Profondeur : 60 cm  
Hauteur d'assise : 68 cm



Inspiration Charles & Ray Eames-  
tabouret  
design DSW.  
Assise en  
plastique  
polypropylène  
Pieds en bois de  
hêtre.  
Croisillons  
métalliques laqués  
noirs.

### TABOURET DOSSIER SAUTRON HAUT

#### DIMENSIONS

Hauteur avec dossier : 112 cm  
Largeur : 48 cm  
Profondeur : 56 cm  
Hauteur d'assise : 79 cm



Inspiration  
scandinave.  
Assise en PVC.  
Coussin intégré  
en simili cuir.  
Pieds en bois.

### TABOURET TESTE

#### DIMENSIONS

Largeur : 40 cm  
Profondeur : 40 cm  
Hauteur d'assise : 69 cm



Inspiration TOLIX®.  
Tabouret en  
métal.



## TABOURET PAYRE

### DIMENSIONS

Largeur : 39 cm  
Profondeur : 39 cm  
Hauteur d'assise : 59 à 79 cm



Assise en polyuréthane (imitation cuir).  
Pied en acier chromé.

Réglable en hauteur.

## TABOURET HENDAYE

### DIMENSIONS

Largeur : 51 cm  
Profondeur : 45 cm  
Hauteur Totale : 108 cm  
Hauteur d'assise : 75 cm



Réalisée en polypropylène.

Utilisable en intérieure et en extérieure.

Empilable jusqu'à 4 pièces.



## TABOURET PAYRE DOSSIER HAUT

### DIMENSIONS

Hauteur avec dossier : 120 cm  
Largeur : 39 cm  
Profondeur : 42 cm  
Hauteur d'assise : 59 à 79 cm

Réglable en hauteur.



Assise en polyuréthane 100% (imitation cuir).

Pied en acier chromé.

Réglable en hauteur.



## TABOURET DOSSIER SIZUN

### DIMENSIONS

Hauteur avec dossier :  
92 cm  
Largeur : 54 cm  
Profondeur : 44 cm  
Hauteur d'assise : 74 cm



Assise en bois.  
Structure en  
métal.  
Tabouret pliant.



## TABOURET FREHEL

### DIMENSIONS

Diamètre : 37 cm  
Hauteur d'assise : 82 cm



Assise en simili  
cuir.  
Double pied en  
acier chromé.



## TABOURET KERDONIS

### DIMENSIONS

Largeur : 18 cm  
Profondeur : 44 cm  
Hauteur d'assise : 77 cm



Monobloc PVC.



# LES POUFS!

## POUF HOURTIN

### DIMENSIONS

Largeur : 130 cm  
Longueur : 130 cm



Tissu haute qualité  
100% imperméable.  
Garni de rembourrage  
vierge SupremeX™  
longue durée.  
Fabrication euro-  
péenne.



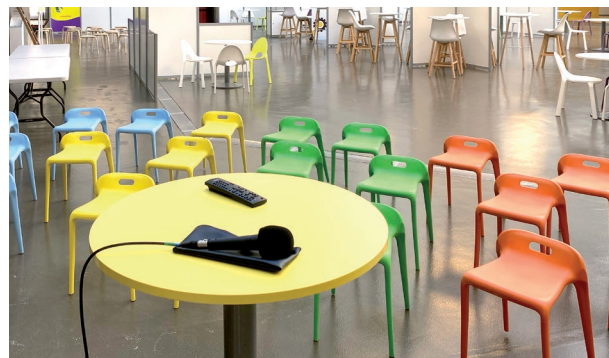
©Big Bertha





## TABOURETS ET POUFS

Tous nos tabourets proposent une assise confortable et rapide tout en restant esthétiques.



Espace Google

### TABOURET BAS LAVAL

#### DIMENSIONS

Largeur : 47 cm  
Profondeur : 29 cm  
Hauteur d'assise : 45 cm



Polypropylène monobloc.  
Fabrication Européenne.



### TABOURET BAS CONCHE

#### DIMENSIONS

Diamètre : 35 cm  
Hauteur d'assise : 45 cm



Assise en simili cuir.  
Pied en métal.

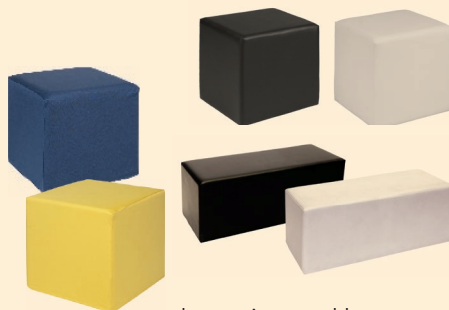


### POUFS PILAT SIMPLE & MARSAN DOUBLE

#### DIMENSIONS

Largeur Pilat : 45 cm  
Profondeur Pilat : 45 cm  
Hauteur d'assise Pilat : 45 cm

Largeur Marsan : 90 cm  
Profondeur Marsan : 45 cm  
Hauteur d'assise Marsan : 45 cm



+ housse jaune et bleu



Assise en simili cuir.  
Fabrication italienne.



### TABOURET BAS LANGOIRAN

#### DIMENSIONS

Largeur Pilat : 42 cm  
Profondeur Pilat : 48 cm  
Hauteur : 45 cm



## FAUTEUILS

Ils seront parfaits pour composer vos lounges, espaces VIP et autres stands. C'est aussi ici que vous trouverez le mobilier pour les scènes.



Mobilier de scène

### FAUTEUIL PREFAILLE

#### DIMENSIONS

Hauteur avec dossier : 80 cm  
Largeur : 64 cm  
Profondeur : 40 cm  
Hauteur d'assise : 45 cm



Dossier et assise tapissés en tissu.  
Pieds en bois brut.



### FAUTEUIL LEON

#### DIMENSIONS

Hauteur avec dossier : 84 cm  
Largeur : 58 cm  
Profondeur : 58 cm



Dossier et assise tapissés en cuir.  
Pieds en bois brut.



### FAUTEUIL CASSON

#### DIMENSIONS

Hauteur avec dossier : 80 cm  
Largeur : 61 cm  
Profondeur : 59 cm  
Hauteur d'assise : 44 cm



Inspiration Charles Eames - design DAW.  
Dossier et assise en polypropylène.  
Pieds en bois de hêtre naturel.  
Baguettes de soutien en acier laqué noir.



## FAUTEUIL ROYAN

### DIMENSIONS

Hauteur avec dossier : 75 cm  
Largeur : 45 cm  
Profondeur : 43 cm  
Hauteur d'assise : 45 cm



Dossier et assise en PVC.  
Pieds en inox.



## FAUTEUIL FONTENAY

### DIMENSIONS

Hauteur avec dossier : 75 cm  
Largeur : 61 cm  
Profondeur : 54 cm  
Hauteur d'assise : 45 cm



Dossier et assise en PVC.  
Pieds en inox.



## FAUTEUIL SLIM

### DIMENSIONS

Hauteur avec dossier : 80 cm  
Largeur : 53 cm  
Profondeur : 50 cm  
Hauteur d'assise : 45 cm



Dossier et assise  
en polycarbonate  
transparent.  
Pieds en inox.



(fumé transparent)

## FAUTEUIL PESSAC

### DIMENSIONS

Hauteur avec dossier : 75 cm  
Largeur : 47 cm  
Profondeur : 47 cm  
Hauteur d'assise : 45 cm



Polypropylène monobloc.



## FAUTEUIL BERGERAC

### DIMENSIONS

Hauteur avec dossier : 80 cm  
Largeur : 66 cm  
Profondeur : 55 cm  
Hauteur d'assise : 45 cm



Polypropylène monobloc.  
Inspiration Philippe  
STARCK.



## FAUTEUIL PONT-AVEN

### DIMENSIONS

Hauteur avec dossier : 75 cm  
Diamètre : 66 cm  
Hauteur d'assise : 47 cm



Polypropylène  
monobloc.





## FAUTEUIL COUTRAS

### DIMENSIONS

Hauteur avec dossier : 75 cm  
Largeur : 65 cm  
Profondeur : 76 cm  
Hauteur d'assise : 45 cm



Structure pin.  
Assise tissu polyester et mousse polyuréthane.

## FAUTEUIL PAUILLAC

### DIMENSIONS

Hauteur avec dossier : 68 cm  
Largeur : 90 cm  
Profondeur : 90 cm  
Hauteur d'assise : 45 cm



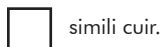
Assise tissu mousse polyuréthane.  
Pieds en hêtre.

## FAUTEUIL CORNOUAILLE

### DIMENSIONS

Hauteur avec dossier : 76 cm  
Largeur : 68 cm  
Profondeur : 60 cm  
Hauteur d'assise : 45 cm

Assise simili cuir polyuréthane.



simili cuir.

## FAUTEUIL PAIMPOL

### DIMENSIONS

Hauteur avec dossier : 76 cm  
Largeur : 68 cm  
Profondeur : 60 cm  
Hauteur d'assise : 45 cm



simili cuir.

## FAUTEUIL GACILLY

### DIMENSIONS

Hauteur avec dossier : 76 cm  
Largeur : 68 cm  
Profondeur : 60 cm  
Hauteur d'assise : 45 cm

Assise simili cuir polyuréthane.



## FAUTEUIL SCAER

### DIMENSIONS

Hauteur avec dossier : 76 cm  
Largeur : 68 cm  
Profondeur : 60 cm  
Hauteur d'assise : 45 cm

Assise simili cuir polyuréthane.



(cuir vieilli)

## CANAPES

Toute notre gamme de canapés confortables et chics.  
Disponible dans différents coloris et matériaux.



Appartement témoin

### CANAPE LA HUME

#### DIMENSIONS

Hauteur avec dossier : 84 cm  
Largeur : 160 cm  
Profondeur : 78 cm  
Hauteur d'assise : 43 cm



Dossier et assise rembourrés de mousse polyuréthane.  
Revêtement 100% polyester.  
Pieds en bouleau massif.

2/3 places.



### CANAPE MOULLEAU TISSU

#### DIMENSIONS

Hauteur avec dossier : 66 cm  
Largeur : 180 cm  
Profondeur : 88 cm  
Hauteur d'assise : 43 cm



Dossier et assise rembourrés en mousse polyuréthane.  
Revêtement en tissu (polyester).  
Pieds en acier.

2/3 places.



# CANAPE CAMARSAC

## DIMENSIONS

Hauteur avec dossier : 82cm  
Largeur: 181cm  
Profondeur : 90 cm



# CANAPE BLAYE

## DIMENSIONS

Hauteur avec dossier : 80 cm  
Largeur : 170 cm  
Profondeur : 90 cm  
Hauteur d'assise : 45 cm

Revêtement en tissu.  
Pieds en bois.

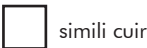
2/3 places



# CANAPE MOULLEAU IMITATION CUIR

## DIMENSIONS

Hauteur avec dossier : 66 cm  
Largeur : 180 cm  
Profondeur : 88 cm  
Hauteur d'assise : 43 cm



Dossier et assise rembourrés de mousse polyuréthane.  
Revêtement en simili cuir.  
Pieds en acier.

2/3 places

# CANAPE SAUMUR

## DIMENSIONS

Hauteur avec dossier : 80 cm  
Largeur : 195 cm  
Profondeur : 77 cm  
Hauteur d'assise : 45 cm



Inspiration Bubble Club Sofa by STARCK ©.  
Polyéthylène teinté dans la masse.



# CANAPE PODENSAC

## DIMENSIONS

Longueur: 138 cm  
Profondeur : 60 cm  
Hauteur Totale : 80 cm  
Hauteur d'assise : 43 cm

Canape Polypropylène et monobloc. 2 places.  
Particulièrement adapté pour des utilisations extérieures.



## ASSISES EXTERIEURES

Tous nos modèles d'assises spécialement adaptées à vos événements d'extérieur. Elles peuvent également s'utiliser pour vos mises en scènes d'intérieur.



Lounge

### FAUTEUIL DINAN

#### DIMENSIONS

Hauteur avec dossier :  
80 cm  
Largeur : 50 cm  
Profondeur : 59 cm  
Hauteur d'assise :  
45 cm



Fauteuil en rotin.  
Coussin galette tissu disponible crème 45×45 cm.  
+ Autres coloris sur demande.



### CHILIENNE

#### DIMENSIONS

Longueur : 100 cm  
Largeur : 56 cm  
Hauteur : 68 cm  
Hauteur d'assise : 40 cm



Assise en tissu imperméable.  
Pieds et structure en bois.



### KIT ENFANT

#### DIMENSIONS

1 TABLEAU NOIR

TABOURETS PLASTIQUES :  
Hauteur : 30 cm  
Diamètre : 35 cm



### ENSEMBLE ENFANT

#### DIMENSIONS

1 TABLE :  
Longueur : 63 cm  
Largeur : 48 cm  
Hauteur : 28 cm

2 CHAISES :  
Hauteur : 28 cm  
Largeur : 28 cm  
Profondeur : 28 cm





## FAUTEUIL BERGERAC

### DIMENSIONS

Hauteur avec dossier : 80 cm  
Largeur : 66 cm  
Profondeur : 55 cm  
Hauteur d'assise : 45 cm



Polypropylène monobloc.  
Inspiration Philippe STARCK.



## CANAPE SAUVETERRE PALETTE 1

### DIMENSIONS

Hauteur avec dossier : 75 cm  
Largeur : 150 cm  
Profondeur : 65 cm  
Hauteur d'assise : 45 cm



Avec coussins de divers coloris.

Assise en palettes  
Europe.  
Dossier métal et bois.

4 places



## CANAPE SAUVETERRE PALETTE 2

### DIMENSIONS

Hauteur avec dossier : 75 cm  
Largeur : 120 cm  
Profondeur : 80 cm  
Hauteur d'assise : 45 cm



Assise en palettes  
Europe.  
Dossier métal et bois.

2 places

Avec coussins couleur  
écru imperméables.



## BANC CHALLANS

### DIMENSIONS

Hauteur avec dossier : 95 cm  
Largeur : 156 cm  
Profondeur : 60 cm  
Hauteur d'assise : 45 cm



Banc en teck massif.

3 places



## BANC KERMESSE

### DIMENSIONS

Longueur : 220 cm  
Profondeur : 30 cm  
Hauteur d'assise : 48 cm



Assise en bois.  
Pieds en métal.

4 places.



# > TABLES

## TABLES CLASSIQUES

Toutes nos tables et guéridons,  
à mélanger avec nos modèles de chaises classiques.



Dotations

### TABLE ENET

#### DIMENSIONS

Hauteur : 74 cm  
Diamètre : 70 cm



Inspiration table  
DSW de Charles  
Eames.  
Plateau en MDF.  
Pieds en hêtre.  
Croisillons de  
soutien en acier  
laqué noir.



autre couleur sur demande.

### TABLE CONCARNEAU

#### DIMENSIONS

Hauteur : 74 cm  
Diamètre: 60 cm



Plateau en verre  
trempé.  
Pied en acier  
chromé.



(verre)

### TABLE LACANAU

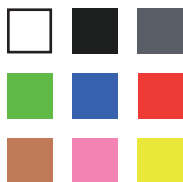
#### DIMENSIONS

Hauteur : 74 cm  
Diamètre : 70 cm



Plateau mélaminé.  
Pied en acier.

Autres coloris de  
plateaux possibles  
sur demande.



### TABLE CHAUSEY

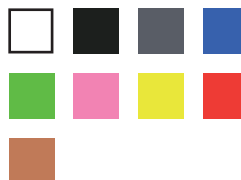
#### DIMENSIONS

Hauteur : 74 cm  
Diamètre: 70 cm



Plateau mélaminé.  
Pied en acier.

Autres coloris de  
plateaux possibles  
sur demande.



## TABLE BELLE ILE

### DIMENSIONS

Hauteur : 74 cm  
Diamètre: 70 cm



Plateau mélaminé.  
Pied en blanc.



(wengé)



## TABLE LOSQUET

### DIMENSIONS

Hauteur : 74 cm  
Diamètre: 70 cm



Plateau mélaminé.  
Pied en blanc  
Aspect marbré.  
Table style bistrot



(imitation marbre)



## TABLE CEZEMBRE

### DIMENSIONS

8 personnes :  
2 demi rond accolés soit un ovale de  
140 cm x 220 cm.

10 personnes :  
2 demi rond avec une partie centrale de  
70 cm soit un ovale de 140 x 290 cm.

12 personnes :  
2 demi rond avec DEUX parties centrales  
de 70 cm soit un ovale de 140 x 360 cm.



Plateau mélaminé.  
Pieds en acier.  
Plateau ovale.

8 à 12 personnes.  
Table de réunion.



(bois)

## TABLE MONTALIVET

### DIMENSIONS

Hauteur : 74 cm  
Diamètre: 200 cm



Plateau  
polyéthylène.  
Pieds en acier.

10 à 12 personnes.  
Table de réception  
à napper.



## TABLE BATZ

### DIMENSIONS

Hauteur : 74 cm  
Plateau : 70 x 70 cm

Plateau mélaminé.  
Pieds en acier.  
Autres coloris sur demande.



## TABLE ANGLET

### DIMENSIONS

Hauteur : 74 cm  
Plateau : 70 x 70 cm

Pieds en acier.  
Plateau plexiglas  
©Acrila.



## TABLE EVEN

### DIMENSIONS :

Hauteur : 74 cm  
Plateau : 70 x 70 cm

Plateau mélaminé.  
Pieds en blanc.



## BUREAU LE BARP

### DIMENSIONS

Hauteur : 72 cm  
Longueur : 160 cm  
Largeur : 80 cm

Avec voile de courtoisie amovible.  
Plateau mélaminé.



\*Possibilité d'avoir un  
passe-câble sur demande.



## TABLE ARGUIN

### DIMENSIONS

Hauteur : 74 cm  
Longueur : 120 cm  
Profondeur : 60 cm

Pieds à visser.  
Plateau en fibres de bois.  
Pieds en métal.



Table de dotations.  
+ option nappe sur demande

## TABLE OUessant

### DIMENSIONS

Hauteur : 74 cm  
Plateau : 75 x 75 cm

Plateau mélaminé.  
Pieds en acier.



## TABLE MIMIZAN

### DIMENSIONS

Hauteur : 74 cm  
Longueur : 120 cm  
Profondeur : 80 cm

Plateau mélaminé.  
Pieds en métal.



Table de dotations.  
+ option nappe sur demande

## TABLE TECK OLERON

### DIMENSIONS

Hauteur : 74 cm  
Diamètre : 120 cm

Octogonale.  
Bois de teck.  
(teck naturel)  
8 personnes.





## TABLE GLENAN

### DIMENSIONS

Hauteur : 74 cm  
Longueur : 140 cm  
Profondeur : 70 cm



(wengé) (bois)

Pieds à visser.  
Plateau mélaminé.  
Pieds en acier.

Disponible en coins carrés



Table de dotations.



## TABLE GARONNE

### DIMENSIONS

Hauteur : 74 cm  
Longueur : 180 cm  
Profondeur : 60 cm



+ option Housse lycra noire.  
(autres couleurs possibles sur demande)  
Plateau mélaminé. Pieds pliants.

Table de dotations.



## TABLE BUFFET HOUAT

### DIMENSIONS

Hauteur : 74 cm  
Longueur : 200 cm  
Profondeur : 70 cm

+ option Housse lycra  
noire. (autres couleurs  
possibles sur demande)  
Plateau en bois brut.  
Pieds pliants.  
également disponible en  
plateau sur tréteaux.



## TABLE SANSAIS

### DIMENSIONS

Hauteur : 73 à 95 cm  
Longueur : 120 et 150 cm  
Profondeur : 60 cm

Tréteaux réglables en  
hauteur.  
Plateau panneau de  
particules.  
Tréteaux en bois.



## TABLE CONCOURS AIX

### DIMENSIONS

Hauteur : 74 cm  
Longueur : 60 cm  
Largeur : 60 cm

Plateau en bois.  
Pieds en acier.

Table pliante



## TABLE CONCOURS DUMET

### DIMENSIONS

Hauteur : 74 cm  
Longueur : 120 cm  
Largeur : 60 cm

Plateau en bois.  
Pieds en acier.



# > TABLES

## MANGE-DEBOUT

Tous nos mange-debout. Parfaits pour les réceptions, salons, carrés VIP et autres événements, ils s'accordent avec nos chaises hautes et tabourets.



Espace Rencontres Professionnelles.

### MANGE-DEBOUT LOUVOIS

#### DIMENSIONS

Hauteur : 102 cm  
Diamètre : 60 cm



Style scandinave.  
Structure en hêtre.  
Pieds en bois.



### TABLE HAUTE LEOGNAN

#### DIMENSIONS

Hauteur : 105 cm  
Longueur : 120 cm  
Profondeur : 70 cm

Plateau et piétement  
en chêne massif.



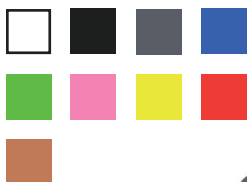
### MANGE-DEBOUT JERSEY

#### DIMENSIONS

Hauteur : 110 cm  
Diamètre : 70 et 80 cm



+ housse lycra



Plateau  
mélaminé.  
Pied en métal.  
Autres coloris  
disponibles sur  
demande  
(plateau et  
housse).



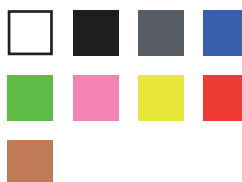
### MANGE-DEBOUT SANGUINET

#### DIMENSIONS

Hauteur : 110 cm  
Diamètre : 70 et 80 cm



+ housse lycra



Plateau  
mélaminé.  
Pied en métal.  
Autres coloris  
disponibles  
sur demande  
(plateau et  
housse).



## MANGE-DEBOUT MIQUELON

### DIMENSIONS

Hauteur : 110 cm  
Diamètre: 70 cm



Plateau  
mélaminé.  
Pied en acier.  
Aspect marbré.  
Style Bistrot.



(aspect marbré)



## MANGE-DEBOUT LABAULE

### DIMENSIONS

Hauteur : 110 cm  
Diamètre: 60 cm



Plateau en verre  
trempé.  
Pied en acier.



(verre)

## MANGE-DEBOUT LOCRONAN PALETTE

### DIMENSIONS

Hauteur : 110 cm  
Plateau : 70 x 70 cm

Plateau en bois de  
palettes.  
Pied en acier.



(bois)

## MANGE-DEBOUT MALBAN

### DIMENSIONS

Hauteur : 110 cm  
Plateau : 70 x 70 cm  
Pied en acier.  
Autres coloris de plateau  
sur demande.



(bois)

## MANGE-DEBOUT ESPELETTE

### DIMENSIONS

Hauteur : 110 cm  
Plateau : 70 x 70 cm



(plexi)

Plateau en plexiglas.  
Pied en acier.  
Fabrication originale.  
©Acrila



## TABLE HAUTE TABANAC

### DIMENSIONS

Hauteur : 110 cm  
Plateau : 66 x 66 cm

Plateau en bois  
massif.  
Structure en métal.



(bois)

## TABLE HAUTE OSB TARBES

### DIMENSIONS

Hauteur : 105 cm  
Longueur : 200 cm  
Profondeur : 67 cm

Module de 6 places.  
Création originale.  
Plateau et piètement en OSB.



(bois)



# > TABLES

## TABLES BASSES

Toutes nos tables basses. A associer avec nos poufs et tabourets bas pour recréer des espaces lounges et détente.



Appartement témoin

### TABLE NOLE

#### DIMENSIONS

Hauteur : 47 cm  
Diamètre : 60 cm



Inspiration Table DSW de Charles Eames.  
Plateau MDF laqué.  
Croisillons de soutien en acier laqué noir.  
Pieds en bois de hêtre.



### TABLE LUZ

#### DIMENSIONS

Hauteur : 45 cm  
Diamètre : 70 cm



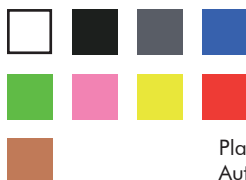
Plateau en verre trempé.  
Pied en acier chromé.



### TABLE CARCANS

#### DIMENSIONS

Hauteur : 45 cm  
Diamètre : 70 et 80 cm



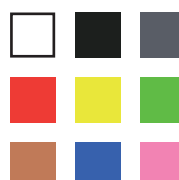
Plateau mélaminé. Pied en métal.  
Autres coloris disponibles sur demande.



### TABLE NOIRMOUTIER

#### DIMENSIONS

Hauteur : 45 cm  
Diamètre : 70 et 80 cm



Plateau mélaminé. Pied en métal.  
Autres coloris disponibles sur demande.





## TABLE PARENTIS

### DIMENSIONS

Hauteur : 44 cm  
Largeur : 90 cm  
Profondeur : 45 cm

Plateau en verre trempé.  
Structure en acier laqué noir.



(verre)



+ Option Plateau en bois

## TABLE SEIHNOSSE

### DIMENSIONS

Hauteur : 45 cm  
Diamètre : 68 cm

Plateau en bambou.  
Structure en rotin.



(rotin)



## TABLE MORCENX

### DIMENSIONS

Table 1 :  
Hauteur : 36 cm  
Largeur : 60 cm  
Longueur : 120 cm

Table 2 :  
Hauteur : 30 cm  
Largeur : 60 cm  
Longueur : 120 cm

Plateau en MDF.  
Pieds en polypropylène.  
Peuvent être louées  
en tables gigognes.



(bois)



## TABLE BISCARROSSE

### DIMENSIONS

Hauteur : 49 cm  
Largeur : 50 cm  
Profondeur : 50 cm

Plateau en verre trempé.  
Structure en acier laqué noir.

+ Option Plateau en bois



(verre)



## TABLE PORGE

### DIMENSIONS

Hauteur : 40 cm  
Diamètre : 60 cm

Touret bois brut recyclé.



(bois brut)



## TABLE HOEDIC

### DIMENSIONS

Hauteur : 45 cm  
Plateau: 70 x 70 cm

Plateau mélaminé.  
Pieds en acier.



(bois)

(autres coloris sur demande)



## TABLE MADAME

### DIMENSIONS

Hauteur : 45 cm  
Largeur : 55 cm  
Profondeur : 55 cm

Panneaux de  
particules de bois.



(autres coloris sur demande)



## TABLE GUETHARY

### DIMENSIONS

Hauteur : 45 cm  
Plateau : 60 x 60 cm

Plateau en plexiglas  
transparent.  
Pied en acier.

Fabrication originale. ©Acrila



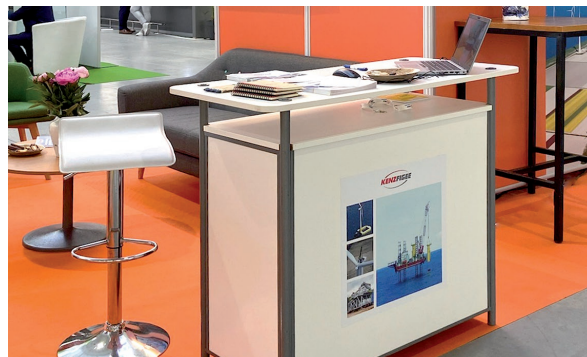
(plexi)



# > COMPTOIRS

## BARS ET DESSERTES

Tous nos comptoirs, bars et dessertes pour meubler du stand à la réception. De nouvelles références en bois recyclé vous attendent !



Stand B to B.

### BAR BOIS RECYCLE QUINSAC

#### DIMENSIONS

Hauteur : 105 cm  
Profondeur : 50 cm

Création originale.



Largeur : 2 m

Largeur : 1 m



(bois brut)



### COMPTOIR POL / PHILIBERT

#### DIMENSIONS

Hauteur : 102 cm  
Largeur : 120 cm  
Profondeur : 55 cm



Option fermé :  
**Comptoir PHILIBERT.**

Option ouvert :  
**Comptoir POL.**



(bois)



### COMPTOIR ESTEPHE / MEDARD

#### DIMENSIONS

Hauteur : 102 cm  
Largeur : 55 cm  
Profondeur : 55 cm



Option fermé :  
**Comptoir ESTEPHE.**

Option ouvert :  
**Comptoir MÉDARD.**



(bois)



### COMPTOIR NAZAIRE

#### DIMENSIONS

Hauteur : 106 cm  
Largeur : 120 cm  
Profondeur : 60 cm



Portes  
coulissantes.



(bois)



## COMPTOIR PALAIS

### DIMENSIONS

Hauteur : 116 cm  
Largeur : 100 cm  
Profondeur : 40 cm

+ personnalisable avec  
des autocollants



## COMPTOIR SAVIN

### DIMENSIONS

Hauteur : 112 cm  
Largeur : 150 cm  
Profondeur : 40 cm

Plateau plexiglas  
transparent.

+ personnalisable avec des  
autocollants.



## BAR MARCILLAC JUMPING PALETTE

### DIMENSIONS

Hauteur : 105 cm  
Largeur : 4 m  
Profondeur : 60 cm

Création originale  
Avec ou sans habillage (2 x 2  
1 étagère intérieure.



m+ retour de 1 m)



(bois)



## COMPTOIR SAVIN PMR

### DIMENSIONS

Hauteur : 90 cm  
Largeur : 150 cm  
Profondeur : 40 cm

\*personnes à  
mobilité réduite.



## BAR JUMPING BOULIAC

### DIMENSIONS

Hauteur : 102 cm  
Largeur :  
2 modules de 2 m  
+ 1 retour de 1 m  
Profondeur : 60 cm

Mélaminé blanc.  
Plateau plexiglas.  
1 étagère intérieure.



## BAR LA TRESNE

### DIMENSIONS

Hauteur : 102 cm  
Largeur :  
1 modules de 2 m  
+ 1 retour de 1 m  
Profondeur : 60 cm

Mélaminé blanc.  
Plateau plexiglas.  
1 étagère intérieure.



# > RANGEMENTS

## RANGEMENTS ET ETAGERES

Des modèles utilitaires et élégants, mais aussi, des nouveautés au top de la tendance comme notre bibliothèque en caisses de vin recyclées . A adopter d'urgence !



Espace Lecture salon

### RANGEMENT BREVIN

#### DIMENSIONS

Hauteur : 77 cm  
Largeur : 80 cm  
Profondeur : 40 cm

Portes coulissantes.  
Habillage mélaminé.  
Structure acier.



### RANGEMENT VALLET

#### DIMENSIONS

Hauteur : 77 cm  
Largeur : 80 cm  
Profondeur : 40 cm

Portes coulissantes.  
Habillage mélaminé.  
Structure acier.



### BLOC TIROIRS NERAC

#### DIMENSIONS

Hauteur : 75 cm  
Largeur : 35 cm  
Profondeur : 50 cm

Sur roulettes.  
3 tiroirs.  
Panneaux de particules et fibres de bois.



### MEUBLE PRESSE ANGERS

#### DIMENSIONS

Hauteur : 147 cm  
Largeur : 77 cm  
Profondeur : 39 cm

Meuble 8 cases.  
Panneaux de particules  
et fibres de bois.



## BIBLIOTHEQUE PERIGUEUX

### DIMENSIONS

Hauteur : 180 cm  
Largeur : 85 cm  
Profondeur : 40 cm

Structure en métal noir.  
5 Étagères bois.



(bois)



## ETAGERE MEDOC

### DIMENSIONS

Hauteur : 170 cm  
Largeur : 40 cm  
Profondeur : 40 cm

Structure en acier.  
4 Étagères  
mélaminé.



## BIBLOTHEQUE POMEROL CAISSES DE VIN

### DIMENSIONS

Hauteur : 165 cm  
Largeur : 140 cm  
Profondeur : 17 cm

Dimensions 1 caisse :  
Hauteur : 50 cm  
Largeur : 33 cm  
Profondeur : 17 cm



(bois brut)



## ETAGERE GASCOGNE

### DIMENSIONS

Hauteur : 170 cm  
Largeur : 140 cm  
Profondeur : 40 cm

Structure en acier.  
4 Étagères  
mélaminé.



## ETAGERE TREGOR

### DIMENSIONS

Hauteur : 170 cm  
Largeur : 80 cm  
Profondeur : 40 cm

Structure en acier.  
4 Étagères  
mélaminé.

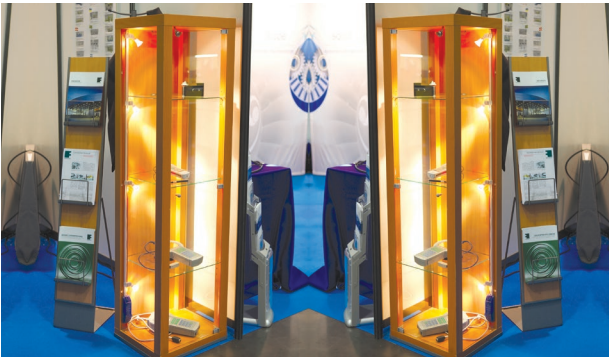




# > RANGEMENTS

## PRESENTOIRS ET VITRINES

Pour mettre en valeur tous vos documents ou produits.



Vitrines d'exposition.

### PRESENTOIRS BASQUE

#### DIMENSIONS

Hauteur : 150 cm  
Largeur : 28 cm  
Profondeur : 38 cm

Pour document  
format A4.



### PRESENTOIRS VENDEE

#### DIMENSIONS

Hauteur : 140 cm  
Largeur : 29 cm  
Profondeur : 29 cm

Pieds en blanc  
Option :  
Mat porte enseigne  
(format A4 paysage)  
Pour document format A4.



### PRESENTOIRS ANJOU

#### DIMENSIONS

Hauteur : 170 cm  
Largeur : 80 cm  
Profondeur : 30 cm

pied en blanc



### PRESENTOIRS MAINE

#### DIMENSIONS

Hauteur : 150 cm  
Largeur : 25 cm  
Profondeur : 25 cm

Habillage mélaminé  
structure blanc.  
3 supports à documents.



40

### PRESENTOIRS MAUGE

#### DIMENSIONS

Hauteur : 193 cm  
Largeur : 25 cm  
Profondeur : 25 cm

Habillage mélaminé  
structure blanc.  
4 supports à documents.



## CHEVALET

### DIMENSIONS

Hauteur : 160 cm  
Largeur : 65 cm  
Profondeur : 75 cm  
(position ouverte)

Réglage de la hauteur  
par vis.



## VITRINE HERMINE

### DIMENSIONS

Hauteur : 169 cm  
Largeur : 45 cm  
Profondeur : 40 cm

4 spots 20 W.  
3 étagères verre.  
Alimentation 230 volts.



## VITRINE NIORT

### DIMENSIONS

Hauteur : 165 cm  
Largeur : 38 cm  
Profondeur : 38 cm

4 spots 20 W.  
Alimentation 230 volts.  
3 étagères verre.  
Sur roulettes.



## VITRINE NANTES

### DIMENSIONS

Hauteur : 180 cm  
Largeur : 75 cm  
Profondeur : 42 cm

4 spots 20 W.  
3 étagères verre.  
Alimentation 230 volts.  
Sur roulettes.



## VITRINE QUIMPER

### DIMENSIONS

Hauteur : 100 cm  
Largeur : 90 cm  
Profondeur : 50 cm

3 spots 20 W.  
2 étagères verre.  
Alimentation 230 volts.  
Sur roulettes.



## COMPTOIR VITRINE BRIERE

### DIMENSIONS

Hauteur : 106 cm  
Largeur : 79 cm  
Profondeur : 39 cm

2 spots 20 W.  
Alimentation 230 volts.  
1 étagère intérieure.



Rangement  
bas à portes  
couissantes.  
Caisson  
vitré éclairé  
sécurisé.  
(fermeture  
à clé).



## RANGEMENT GUJAN

### DIMENSIONS

Hauteur : 63 cm  
Largeur : 118 cm  
Profondeur : 40 cm

Portes à la  
française.  
Structure métal blanc.



# > ACCESSOIRES

## PETIT EQUIPEMENT ET ELECTROMENAGER

Pour qu'il ne manque rien sur votre événement.



Table de maquillage

### PACK CAFE NESPRESSO

#### DIMENSIONS

Hauteur : 24 cm  
Largeur : 12 cm  
Profondeur : 36 cm

Comprend :

150 capsules  
Nespresso.  
200 gobelets carton.  
150 spatules bois.  
150 sticks de sucre. + Option 150  
capsules supplémentaires.



### FOUR MICRO-ONDES

#### DIMENSIONS

Hauteur : 29 cm  
Largeur : 49 cm  
Profondeur : 36 cm

20 litres, 700 watts.  
Plateau tournant.



### REFRIGERATEUR HUITRE

#### DIMENSIONS\*

Hauteur : 126 cm  
Largeur : 55 cm  
Profondeur : 62 cm

Sans compartiment  
freezer.  
Capacité 230 litres.  
Alimentation 230 volts.



\*Les dimensions peuvent légèrement varier

### REFRIGERATEUR CONGELATEUR CIVELLE

#### DIMENSIONS\*

Hauteur : 150 cm  
Largeur : 28 cm  
Profondeur : 38 cm

Capacité :  
Réfrigérateur : 220 litres.  
Congélateur : 40 litres.  
Alimentation 230 volts.



### REFRIGERATEUR BOUQUET

#### DIMENSIONS\*

Hauteur : 126 cm  
Largeur : 55 cm  
Profondeur : 62 cm

+ compartiment freezer.  
Capacité 230 litres.  
Alimentation 230 volts.



### REFRIGERATEUR EQUILLE

#### DIMENSIONS\*

Hauteur : 80 cm  
Largeur : 50 cm  
Profondeur : 55 cm

+ compartiment freezer.  
Capacité 140 litres.  
Alimentation 230 volts.



## FONTAINE A EAU

### DIMENSIONS

Hauteur : 80 cm  
Largeur : 55 cm  
Profondeur : 55 cm

comprenant :  
200 gobelets carton 20 cl.  
2 bonbonnes de 18,9 litres.

Option : 1 bonbonne supplémentaire  
+ 100 gobelets carton



\*Photo non contractuelle.

## PUPITRE TRANSPARENT

### DIMENSIONS

Hauteur : 110 cm  
Largeur : 30 cm  
Profondeur : 42 cm

Sans sonorisation.



(plexi)



## PUPITRE DESIGN

### DIMENSIONS

Hauteur : 115 cm  
Largeur : 59 cm  
Profondeur : 59 cm

Sans sonorisation.  
Façade rouge et grise.



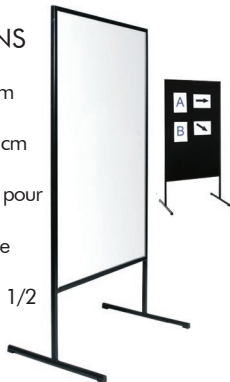
## PANNEAU MORGAT

### DIMENSIONS

Hauteur : 189 cm  
Largeur : 95 cm  
Profondeur : 60 cm

Surface blanche pour  
stylo effaçable  
Surface aimantée

Platine ronde ou 1/2  
ronde en option



## PANNEAU ROCHEFORT

### DIMENSIONS

Hauteur : 189 cm  
Largeur : 95 cm  
Profondeur : 60 cm

Surface blanche pour  
stylo effaçable  
Surface aimantée

Platine ronde ou 1/2  
ronde en option



## PAPERBOARD

### DIMENSIONS

Hauteur : 110 cm  
Largeur : 70 cm  
Profondeur : 5 cm

Avec 50 feuilles  
papier.  
+ Feutres de  
4 couleurs.



## VASQUE PORTE-BADGE LABENNE

### DIMENSIONS

Hauteur : 40 cm  
Largeur : 43 cm  
Profondeur : 40 cm

1/2 Sphère en plexiglas  
de 50 cm de diamètre.  
Structure en acier.

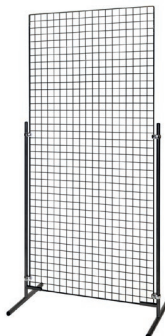


## GRILLE GREVES

### DIMENSIONS

Hauteur : 200 cm  
Largeur : 95 cm

Grille sur pieds.  
Peuvent être fixées  
entre elles.  
Structure en acier.  
Housses  
d'habillage sur  
demande.



Housse  
lycra noire

## COUSSINS

### DIMENSIONS

Format : 50x50 cm  
Coloris au choix.



## PORTANT PALLICE

### DIMENSIONS

Largeur: 111 cm  
Profondeur: 51 cm  
Haut. min.: 126 cm  
Hauteur max.: 175 cm  
Charge max.: 35 kg

Avec 20 cintres.  
Sur roulettes.  
Acier chromé.



## PORTE-MANTEAU L'HERBE

### DIMENSIONS

Dimensions :  
Hauteur : 180 cm  
Diamètre étagère : 29 cm  
Largeur : 45 cm  
Profondeur : 45 cm  
Charge max : 10 kg

Fabriqu  avec des mat riaux  
robustes et durables.



## POTELET CROISIC

### DIMENSIONS

Hauteur : 91 cm  
Diam tre au sol : 30 cm

Sangle rouge de 2 m  
max.  
Largeur sangle 5 cm.  
+ Porte enseigne   fixer  
sur le potelet.  
Hauteur : 46 cm  
Largeur : 24 cm  
Profondeur : 2 cm  
Acier Chrom .



## PARAVENT PLAISANCE

### DIMENSIONS

Hauteur : 165 cm  
Largeur : 125 cm  
Profondeur : 8 cm

3 volets.  
Structure bois.  
Tissu cr me.



## PORTE-MANTEAU PIRIAC

### DIMENSIONS

Hauteur : 180 cm  
Diam tre au sol : 30 cm

Acier.



## MIROIR DE TABLE

### DIMENSIONS

Hauteur : 37 cm  
Diam tre : 20 cm

Acier et verre.  
2 faces  
grossissantes  
 5 et  7.



## MIROIR A ROULETTES PALMYRE

Hauteur : 150 cm  
Largeur : 30 cm  
Profondeur : 34 cm

Sur roulettes.



## TABLE DE MAQUILLAGE DAMGAN

Hauteur : 140 cm  
Largeur : 70 cm  
Profondeur : 60 cm

 clairage int gr .  
miroir  
M lamin  blanc.  
Alimentation 230 volts.





## CASIERS CONSIGNE

### DIMENSIONS

Module 2 casiers :  
Hauteur : 185 cm  
Largeur : 38 cm  
Profondeur : 50 cm

Module 4 casiers :  
Hauteur : 185 cm  
Largeur : 38 cm  
Profondeur : 50 cm



## POUBELLE DUNE

### DIMENSIONS

Hauteur : 70 cm  
Diamètre : 35 cm

Contenance : 10 et 50 litres.  
Avec 5 sacs plastiques  
50 litres.



## POUBELLE PINEDE

### DIMENSIONS

Hauteur : 97 cm  
Largeur : 110 cm  
Profondeur : 50 cm

Avec 5 sacs de 100 litres.  
Structure en acier.



## POUBELLE LOULAY

### DIMENSIONS

Hauteur : 97 cm  
Largeur : 50 cm  
Profondeur : 70 cm

Avec 5 sacs de 100 litres.  
Structure en acier.



## CORBEILLE BASSIN

### DIMENSIONS

Hauteur : 60 cm  
Diamètre : 30 cm

Contenance 20 litres.  
Partie haute cendrier avec  
grille et socle.



## CORBEILLE AUDREN

### DIMENSIONS

Hauteur : 28 cm  
Diamètre : 28 cm

Contenance : 10 litres.  
Avec 5 sacs plastiques  
Polypropylène.



## POTELET CEREMONIE

### DIMENSIONS

Hauteur : 96 cm  
Longueur : 150 cm  
Épaisseur : 3,8 cm  
Diamètre socle : 31 cm

Corde velours rouge.  
Métal chromé argent.



## PLANTE KENTIA

### DIMENSIONS

Hauteur : 180 cm

Naturelle.  
Pot PVC noir.

+ Option  
habillage cache-pot  
sur demande.



## PORTE-ENSEIGNE DORDOGNE

### DIMENSIONS

HAUTEUR DE 50 CM A 1 M  
( 50 X 50 CM)  
CADRE A4



## PORTE SAC YRIEU

### DIMENSIONS

Hauteur : 100 cm  
Largeur : 30 cm  
Profondeur : 30 cm

4 crochets.  
Structure en acier.



## LAMPADAIRE FOURAS

### DIMENSIONS

Hauteur variable : 181 cm  
Dimension abat-jour : 31,5 cm  
Longueur fil électrique : 187 cm

Acier laqué



## LAMPE VINTAGE

### DIMENSIONS

Hauteur variable : 10 à 50 cm  
Dimension abat-jour : 17 cm  
Longueur fil électrique : 150 cm

Métal argent.



## LAMPADAIRE RUFFEC

### DIMENSIONS

Hauteur : 164 cm  
Largeur : 44 cm  
Profondeur : 44 cm

Abat-jour tissu.  
Pied bois.



## URNE

### DIMENSIONS

Hauteur : 40 cm  
Largeur : 40 cm  
Profondeur : 40 cm

Largeur fente : 6 cm  
Longueur fente : 15 cm

Plexiglas.  
Fermeture à clé.



## EVIER AUTONOME PALOURDE

### DIMENSIONS

Hauteur : 90 cm  
Largeur : 55 cm  
Profondeur : 50 cm

Pompe à pied.  
fourni avec:  
2 bidons vides de 20 litres  
(eaux propres / eaux usées)



## PARASOL

### DIMENSIONS

Hauteur : 246 cm  
Diamètre : 300 cm

Pied bois.  
Tissu crème.  
Socle béton.



## PORTE TABLETTE IPAD- IROISE

### DIMENSIONS

Hauteur : 82 à 140 cm  
Diamètre socle : 34 cm

Dimensions panneau ipad :  
Largeur : 18 cm  
Hauteur : 24 cm

Format portrait ou paysage.  
Acier noir.



## RADIATEUR

### DIMENSIONS

Hauteur : 63,7 cm  
Largeur : 24 cm  
Profondeur : 55 cm

Alimentation 230 volts.  
Sur roulettes.



## VENTILATEUR

### DIMENSIONS

Hauteur : 110 à 136 cm  
Largeur : 41 cm  
Profondeur : 40 cm

3 vitesses.  
Pied métal.  
Pâles métal.  
Alimentation 230 volts.  
Longueur fil électrique 100cm.



## PORTE ENSEIGNE CHARENTE

### DIMENSIONS

Hauteur : 140 cm  
Diametre : 25 cm



# > ENSEMBLES

## 3 chaises

## 1 table

A



+



Aubin    Perros  
Carnac    Libourne  
Divonne    Olonne  
Ferret    Pau  
Vertou

Anglet    Even  
Batz    Glenan  
Belle Ile    Ouessant  
Brehut    Sensais  
Chaussey

## 3 fauteuils

## 1 table

B



+



Aubin    Perros  
Carnac    Libourne  
Divonne    Olonne  
Ferret    Pau  
Vertou

Anglet    Even  
Batz    Glenan  
Belle Ile    Ouessant  
Brehut    Sensais  
Chaussey

## Classique

## 3 tabourets

## 1 mange-debout

C



+



Frehel  
Pehnir

Espelette    Sanguinet  
Jersey    Tabnac  
Locronan  
Malban  
Miquelon

## Haut de gamme

## 3 tabourets

## 1 mange-debout

D



+



Kerdonis  
Payre  
Prechoc  
Sizun

Espelette  
Jersey  
Locronan  
Malban  
Miquelon

## 1 tabouret

## 1 présentoir

## 1 comptoir ouvert

E



+



+



Frehel  
Pehnir

Vendee  
Maine

Quinsac  
Pol

## 1 tabouret

## 1 présentoir

## 1 comptoir fermé

F



+



+



Erquy  
Kerdonis  
Payre  
Prechac  
Sizun

Vendee  
Maine

Philibert

# 10% DE REMISE SUR LES ENSEMBLES

Haut de gamme

2 tabourets

1 comptoir ouvert



Frehel  
Pehnir

Quinsac  
Palais  
Pol

2 tabourets

1 comptoir fermé



Kerdonis  
Payre  
Prechac  
Sizun

Philibert

Classique

3 fauteuils

1 table basse



Cornouaille  
Clisson  
Coutras  
Gacilly  
Paimpol  
Scaer

Biscarosse  
Beliet  
Carcans  
Hoedic  
Guethary

3 fauteuils

1 table basse



Cornouaille  
Gacilly  
Paimpol  
Prefailles  
Pauillac

Parentis  
Porge  
Seignosse  
Corcans  
Noirmoutier  
Guethary

Hoedic  
Biscarosse  
Madame  
Luz

1 canapé

2 fauteuils

1 table basse



Moulleau  
La Hume  
Blaye

Cornouaille  
Gacilly  
Paimpol  
Prefailles  
Pauillac

Parentis  
Porge  
Seignosse  
Corcans  
Noirmoutier  
Guethary

Luz  
Hoedic  
Biscarosse  
Madame

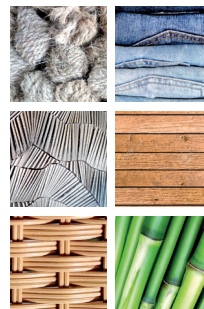
**Aménagez vos stands et congrès grâce à nos ensembles mobilier les plus commandés.**

Pour composer vos ensembles, choisissez en fonction des pictogrammes.

Par exemple, pour un ensemble de canapé : ajoutez un canapé, plus deux fauteuils et une table et **appliquez une remise de 10%**. Tous les ensembles ainsi composés ont une remise de 10%.



# > TEXTILE, COULEUR,



# DECORATION ET AMBIANCES



# > CERTIFICATION ISO 20121

Pourquoi une certification ISO 20121 ?

Les normes ISO constituent un référentiel international, permettant de repenser ses systèmes d'organisation et de management afin d'aboutir à une gestion plus durable de notre secteur.

Depuis sa création, la marque AMEXPO accorde une importance privilégiée à ses impacts sociaux et environnementaux. La responsabilité environnementale fait partie intégrante de notre stratégie et de nos valeurs. Depuis 2022, AMEXPO SUD-OUEST est ainsi certifiée ISO 20121 pour l'évènementiel durable.

Portés par notre volonté d'agir en faveur d'un développement plus responsable, c'est naturellement que nous étendons cette certification pour AMEXPO SUD-EST.

En effet, AMEXPO SUD-EST est déjà engagée dans sa démarche de certification et nous avons pour ambition une certification courant 2024.

Cette certification est pour nous une suite indispensable dans notre développement. Nous sommes profondément engagés dans une démarche de durabilité sur l'ensemble de nos sites. C'est d'ailleurs l'une des motivations qui nous a encouragé à installer une structure dédiée dans le Sud-Est.

Cela pour assurer une réelle proximité pour nos clients en PACA, mais aussi et surtout, pour réduire nos impacts écologiques liés au transport.

AMEXPO SUD-EST accorde une importance primordiale à un service durable et de proximité, ancré localement. La pérennité de l'entreprise est ainsi bâtie sur un dialogue constant avec nos parties prenantes (clients, fournisseurs, salariés etc..).

Nous réalisons nos prestations de la manière la plus respectueuse possible des hommes et de l'environnement. La relation de confiance et de responsabilité avec nos partenaires, fournisseurs et clients est au cœur de notre activité.

Pour en savoir plus, n'hésitez pas à consulter notre site internet.



# INFORMATIQUES

## Conditions Générales de Location

### ARTICLE 1 - Adhésion aux conditions générales de location

Toute location, quelle qu'en soient la durée ou l'objet, suit convention particulière entre les parties, vaut acceptation entière et sans réserve par le client des conditions générales de location ci-après.

Le fait pour le client de passer commande à AMEXPO SUD-EST (AMEXPO) implique l'adhésion aux présentes conditions générales de location qui se substituent à tout autre document antérieur, à tout accord antérieur ainsi qu'aux conditions générales d'achat ou de location du client en tous les termes.

### ARTICLE 2 - Commande

Le client doit passer commande par écrit au plus tard 4 jours ouvrables avant la date du 1<sup>er</sup> jour de montage, livraison, prestation.

Toute commande, pour être prise en considération, devra être accompagnée de son règlement TTC.

Toute annulation de commande requise moins de 6 jours avant le jour de l'ouverture de la manifestation ou de l'événement ne pourra plus faire l'objet d'un remboursement même partiel du montant TTC à la commande.

### ARTICLE 3 - Prix - Tarifs

Les tarifs du catalogue s'entendent hors taxes pour la durée de la manifestation ou de l'événement (maximum 14 jours). AMEXPO SUD-EST facture en supplément les livraisons ou reprises les jours travaillés, ou effectuées, à la demande du client, en dehors des heures normales de travail ou dans des conditions spéciales (trajet sans ascenseur, parking éloigné de plus de 100 mètres, etc.) et d'une façon générale dans des conditions de livraison hors normes ne respectant pas les conditions courantes.

Le transport est inclus dans un rayon de 50 km autour de Bordeaux pour des manifestations ou événements au AMEXPO SUD-EST est référencé. Le tarif applicable est celui en vigueur au jour de la commande.

### ARTICLE 4 - Livraison - contestation - restitution

Sous les conditions de livraison précitées sur le contrat de location d'AMEXPO SUD-EST sont prises en considération. En cas d'absence du client au moment de la livraison ou de la remise du matériel, les documents établis par AMEXPO SUD-EST auront valeur justificative de la quantité et de l'état du matériel livré et repris.

Toute contestation du client ou le matériel doit être faite au plus tard, 24 heures après l'ouverture de la manifestation ou de l'événement, délai au-delà duquel elle ne sera plus prise en considération.

A l'issue de fermeture de la manifestation ou de l'événement, les matériels doivent être débarrassés par le client de tout objet ou documentation qui le contredirait pour permettre la reprise dans les meilleures conditions. Les dates des semaines doivent rester sur les matériels.

### ARTICLE 5 - Respect de normes - obligation du locataire

Le locataire devient « gardien » des objets et du matériel loués pendant la durée de la location. A ce titre :

5.1 Le locataire doit utiliser le matériel loué conformément à sa destination usuelle et ne pas faire ou laisser faire qu'il puisse le détériorer.

5.2 Vis-à-vis d'AMEXPO SUD-EST, le locataire est le seul responsable de toute éventuelle détérioration, perte ou vol.

5.3 Faute d'avoir, dans un délai de 24 heures de la mise à disposition du matériel loué, présenté par écrit des réclamations justifiées sur l'état du matériel loué et sur les quantités, le locataire sera réputé l'avoir pris en bon état général avec l'obligation de le remettre en fin de location. Passé ce délai aucune réclamation ne sera admise.

5.4 Le locataire devra prendre toutes dispositions utiles en vue de se garantir, si bon lui semble, contre les risques de dommages, pertes, vol ou autre et d'une manière générale tout sinistre dont, de quelque façon que ce soit, il sera tenu responsable envers AMEXPO SUD-EST.

5.5 Le matériel loué reste la propriété exclusive d'AMEXPO SUD-EST et ne peut en aucun cas faire l'objet d'aucun déplacement, ni cession quelconque. Le locataire s'y interdit formellement. En particulier et par exemple, le matériel loué ne peut être saisi en cas de liquidation ou faillite du locataire.

5.6 Le locataire devra restituer le matériel au locateur dans les conditions décrites ci-dessous.

Les frais de restitution du matériel, le transport, l'assurance et la remise en état sont à la charge du locataire.

Le matériel devra être restitué dans les conditions suivantes :

- Restitué au lieu et à la date indiqués par le locateur, en bon état d'entretien et de fonctionnement et de nettoyage ;
- Muni de toutes les pièces et accessoires le composant, notamment les chargeurs du matériel si celui-ci est électrique ;
- Assort de tous les manuels d'utilisation fournis au locataire pendant toute la durée de la location.

Le locataire prendra également en charge les réparations rendues nécessaires par le mauvais usage ou le mauvais entretien du matériel loué, qui seront facturées (au temps passé) en application du tarif préétabli par le locateur.

En cas de restitution tardive dans l'hypothèse où le locataire refusait de restituer le matériel, il s'agit pour le locataire d'une dégradation de réputation, sans préjudice des dispositions légales en vigueur.

Toute restitution tardive donnera lieu au paiement d'une indemnité journalière d'utilisation égale, par jour de retard, à 5% hors taxes du dernier loyer mensuel hors taxe avant la restitution, sans préjudice

A retourner obligatoirement signé avec la Demande de Devis par mail ou courrier

d'éventuelle dégradation et intérêts. Toutes dépenses que le locateur pourrait supporter en relation avec la restitution du Matériel (compris au lieu et place du locataire défaillant) sont à la charge du locataire.

5.7 Le matériel loué ne peut être utilisé qu'avec l'accord d'AMEXPO SUD-EST qui se réserve le droit de reprendre sans préavis ni indemnité et sous réserve de toute demande de dommages et intérêts et de poursuites judiciaires en cas de manquement aux présentes conditions générales.

### ARTICLE 6 - Assurance

A compter de sa mise à disposition, livraison ou réception, le client sera seul gardien du matériel loué et responsable de tous vols, pertes, dommages subis causés par ce matériel, et ce jusqu'à sa restitution. Pendant cette période AMEXPO SUD-EST décline toute responsabilité concernant les documents, objets, échantillons, matériels ou autres présents dans ou sous les matériels loués par le client.

Le locataire s'engage à souscrire, au plus tard le jour de la livraison, une police d'assurance maritime pendant toute la durée de la location assurée par le locataire et garantissant sa responsabilité de gardien et d'utilisateur du matériel.

Le locataire s'engage à adresser au locateur, lors de la signature de l'acte de location, et au plus tard huit jours francs avant la date prévisionnelle de la livraison, une attestation signée par l'assureur.

La police souscrite par le locataire devra stipuler que le locateur bénéficie de la qualité d'assuré additionnel et devra comporter l'engagement des assureurs à :

- Remettre à tout recours contre le locateur ;
- Remettre à l'assureur au locateur les causes de dédommement ou de réduction proportionnelle d'indemnité ;
- Refuser au locateur, avec préavis d'un mois, toute annulation, résiliation, suspension ou réduction des garanties ;
- Refuser au locateur tout retard dans le paiement des primes.

Si l'indemnité reçue de la compagnie d'assurance s'avère insuffisante, le locataire devra effectuer la remise en état complète du matériel à ses frais.

Toutefois les conséquences de toute franchise, insuffisance ou absence d'assurance et de garantie, d'absence d'indemnité, quelle qu'en soit la cause seront exclusivement à la charge du locataire.

En cas de sinistre, le locataire doit faire une déclaration, par tout moyen écrit, adressée au locateur dans un délai maximum de 48 heures.

Dans les deux jours suivant un sinistre subi ou provoqué par le matériel, le locataire devra en informer le locateur. Le locataire sera tenu responsable de toute conséquence qui découlerait pour le locateur du retard dans l'information et/ou la déclaration.

Il s'agit de respecter strictement les consignes données par le locateur, qui garantissent le bon déroulement des opérations effectuées, le service.



Les prix hors taxes indiqués dans ce catalogue s'entendent pour une durée comprise entre 1 et 15 jours.



La mise en place et la reprise du mobilier sont incluses. Le transport aller retour est compris uniquement sur Marseille Métropole (au-delà nous consulter.)



Les prix hors taxes indiqués dans ce catalogue s'entendent pour une durée comprise entre 1 et 15 jours.



Nous mettons le site à jour régulièrement en y incluant nos nouveautés.



Notre équipe se tient à votre disposition pour tout renseignement au 06 35 224 078 du lundi au vendredi, de 8h30 à 17h30.



## AMEXPO SUD-EST

Entrepôt : 168 allée de Bruxelles, 83870 - Signes  
Bureau : 132 Boulevard Michelet, 13800 - Marseille  
Tél : 06.35.22.40.78

Mail : [marseille@amexposudest.fr](mailto:marseille@amexposudest.fr)  
Site web : [www.amexpo-sudest.fr](http://www.amexpo-sudest.fr)

S.A.S au capital de 17 550 €  
977 655 448 R.C.S. Marseille  
TVA intracommunautaire FR 54 977 655 448

Mobilier design



SUIVEZ NOUS SUR LES RÉSEAUX



AMEXPO SUD-EST

Entrepôt : 168 allée de Bruxelles, 83870 - Signes  
Bureau : 132 Boulevard Michelet, 13800 - Marseille

Tél : 06.35.22.40.78

Mail : [marseille@amexposudest.fr](mailto:marseille@amexposudest.fr)  
Site web : [www.amexpo-sudest.fr](http://www.amexpo-sudest.fr)

Photos: [www.rodolphecellier.com](http://www.rodolphecellier.com)



Reproduction interdite sans autorisation écrite de l'éditeur. Toute réimpression est interdite.

IMPRIMEUR utilisant des papiers à Certification PEFC  
IMPRIMEUR engagé et impliqué selon les normes ISO 9001 et 14001 en termes d'environnement.